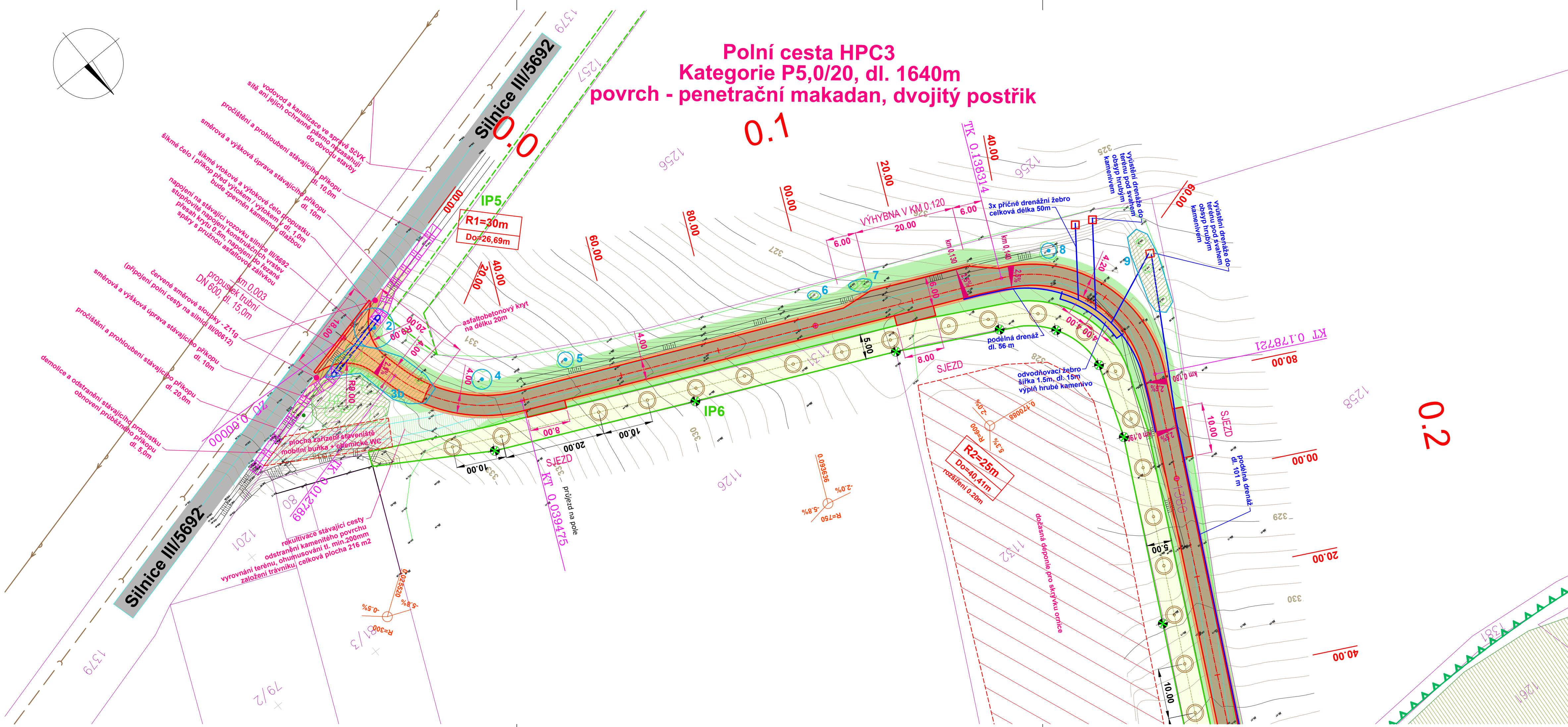


Polní cesta HPC3
Kategorie P5,0/20, dl. 1640m
povrch - penetrační makadan, dvojitý postřik

0.1



LEGENDA PLOCH

- stávající povrch - silnice I/15, III/2497
- polní cesta - povrch asfaltobeton
- polní cesta - penetrační makadam
- příkop
- polní cesta - krajnice ze štěrkodrti
- definitivní terénní úpravy
vyrovnání terénu a zatravnění
- kamenná dlažba, včetně pojezdových pásů
kolejová úprava cesty
- zatravněná vozovka na zpevněný podklad
kolejová úprava cesty

LEGENDA STÁVAJÍCÍCH SÍTÍ

- vodovod (SčVK a.s.)
- kanalizace (SčVK a.s.)
- nefunkční produktovod (ČEPRO a.s.)

DOPROVODNÁ ZELEŇ STÁVAJÍCÍ

- STÁVAJÍCÍ STROM
- STÁVAJÍCÍ SKUPINA DŘEVIN
popis stávajících dřevin je uveden v inventarizační tabulce
dřevina navržena k ponechání
- dřevina navržena ke kácení

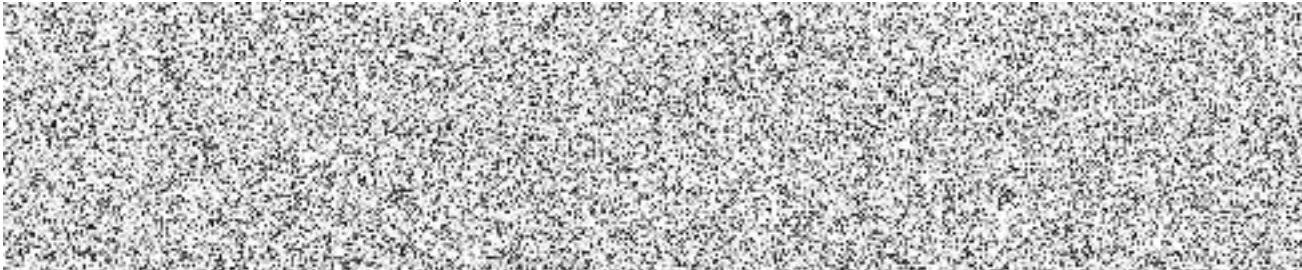
NAVŘZENÁ ZELEŇ

- liniová výsadba / STROM
- liniová výsadba / KEŘ, ODROSTEK
- osev travní směs krajinná
- osev travinobylinná louka klasická
- hraniční kůl
- dočasné oplocení výsadeb

PRVKY ÚSES

- hranice lokálního biokoridoru - ZALOŽENÍ
- hranice lokálního biokoridoru
- hranice lokálního biocentra

SOUŘADNICOVÝ SYSTÉM: JTSK. VÝŠKOVÝ SYSTÉM: Bpv



AKCE:

POLNÍ CESTA HPC3 V K.Ú. KOZLY U LOUN

ČÁST:

C.4.1. Koordinační situace - 1. část